

**ARE - / Influenza - Sentinel  
im Freistaat Sachsen  
2024 / 2025**

**Wochenbericht KW 03**

# Influenza-Saison 2024/2025 und andere akute respiratorische Erreger (ARE)

Stand: 3. Kalenderwoche 2025 (13.01. bis 19.01.2025)

## Zusammenfassende Einschätzung:

Die Aktivität akuter respiratorischer Erkrankungen (ARE) wird durch die Zirkulation von Influenzaviren bestimmt. Die saisonale Influenza-Welle hat laut Definition des Robert Koch-Institutes mit der 1. KW 2025 begonnen. Der dominierende Influenzavirussubtyp ist A(H1N1)pdm09.

In der 3. KW wurde in Sachsen mit 1.794 gemeldeten Influenza-Erkrankungen erneut ein starker Anstieg (+42 %) der Fallzahl gegenüber der Vorwoche verzeichnet. Hierbei werden die Infektionen mit Influenza in allen Altersgruppen, aktuell vor allem bei Erwachsenen jeglicher Altersgruppen, registriert. An einer Influenza A-Infektion verstarben in der Saison 2024/2025 bisher insgesamt 12 Patienten im Alter zwischen 48 und 92 Jahren (Median: 83,5 Jahre). Angaben zum Impfstatus wurden jeweils nicht übermittelt.

Nachdem in der Vorwoche eine Zunahme der SARS-CoV-2-Infektionen beobachtet wurde, ging die Zahl der gemeldeten Erkrankungen in der 3. KW mit 299 Fällen wieder zurück (-35 %). Am stärksten von COVID-19 betroffen sind weiterhin ältere Erwachsene und Senioren. Seit der 40. KW verstarben 175 Patienten im Alter von 46 bis 97 Jahren (Median: 85 Jahre) an der Erkrankung.

Die Zahl der RSV-Infektionen stieg mit 235 übermittelten Fällen in der 3. KW im Vergleich zur Vorwoche leicht an (+ 6%), wobei Infektionen konstant vor allem bei Kleinkindern detektiert werden. Bisher wurde in der Berichtssaison ein Todesfall bei einer 92-jährigen ungeimpften Frau nach fulminantem Verlauf einer RSV-Infektion registriert.

Innerhalb des sächsischen Influenza-Sentinelns wurden in den beteiligten Sentinelpraxen bzw. Krankenhäusern seit der 40. KW 2024 bisher 110 Rachenabstriche abgenommen und zur Untersuchung eingesandt. In den bisher eingegangenen Proben erfolgten mittels PCR 8 Nachweise von Influenza (6 x Influenza A (davon 5 als A(H1N1)pdm09 subtypisiert) und 2 x Influenza B), sowie 25 Nachweise von SARS-CoV-2.

Es gilt zu beachten, dass sich die Probeneingangs- und Fallzahlen wie auch die Positivrate einer Kalenderwoche prinzipiell im Nachhinein noch ändern können.

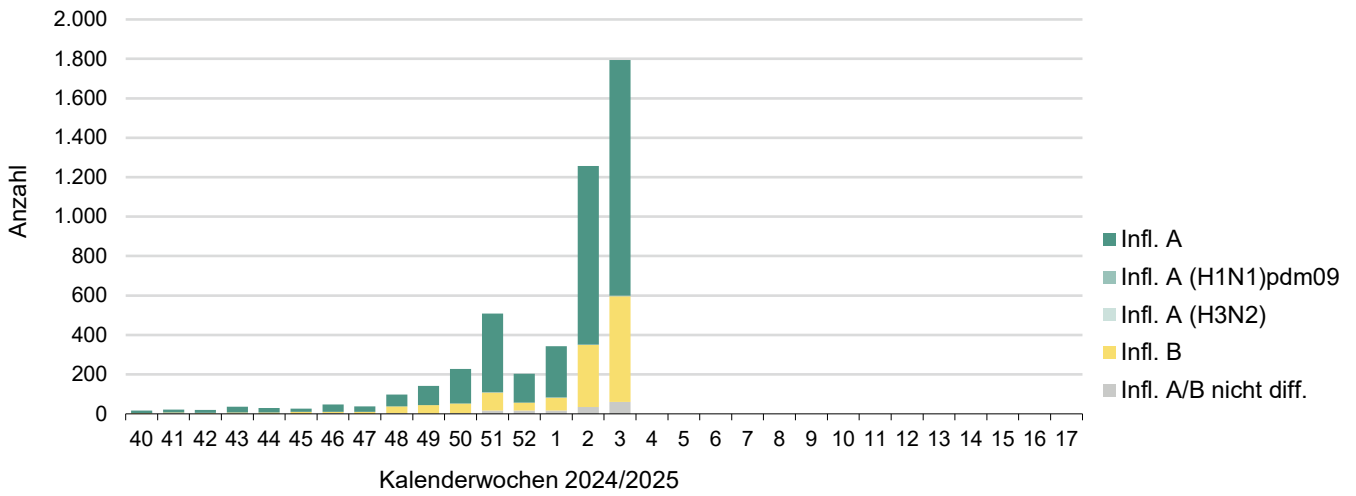
LUA Chemnitz  
Fachbereich Humanmedizin

Quelle: <https://influenza.rki.de/Wochenberichte.aspx>

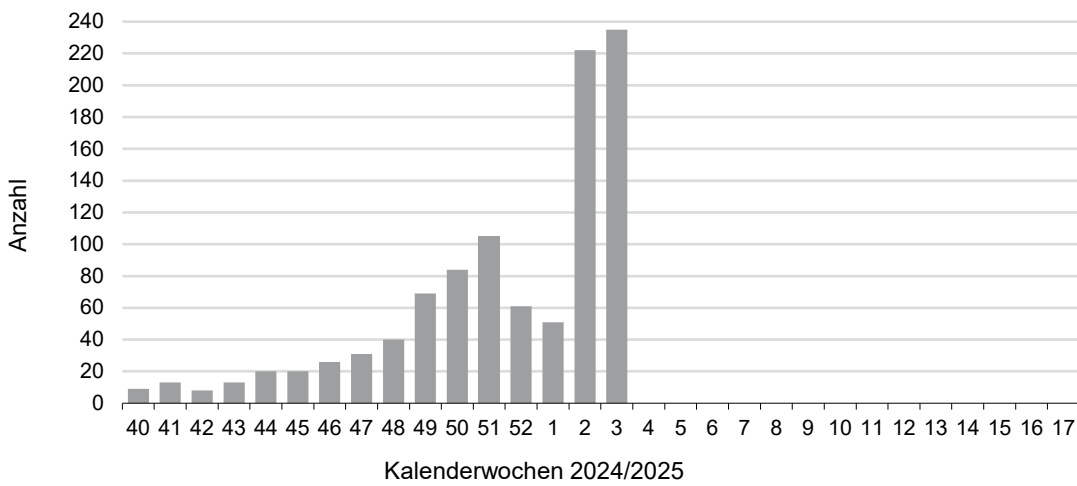
# I. Influenza-, RSV- und SARS-CoV-2-Meldedaten nach IfSG in Sachsen

## 1) Gemeldete Fälle nach Kalenderwochen

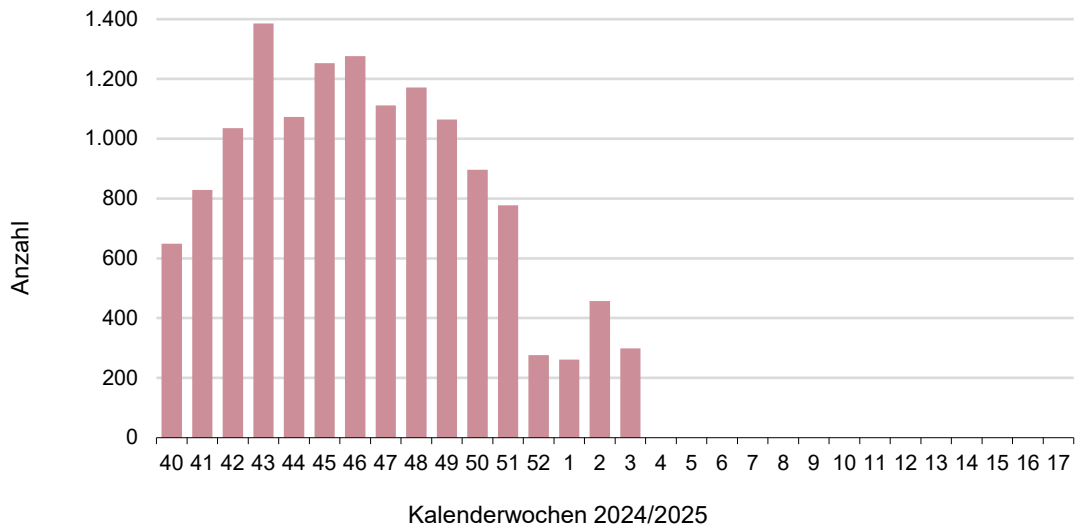
### a) Influenza-Nachweise



### b) RSV-Nachweise

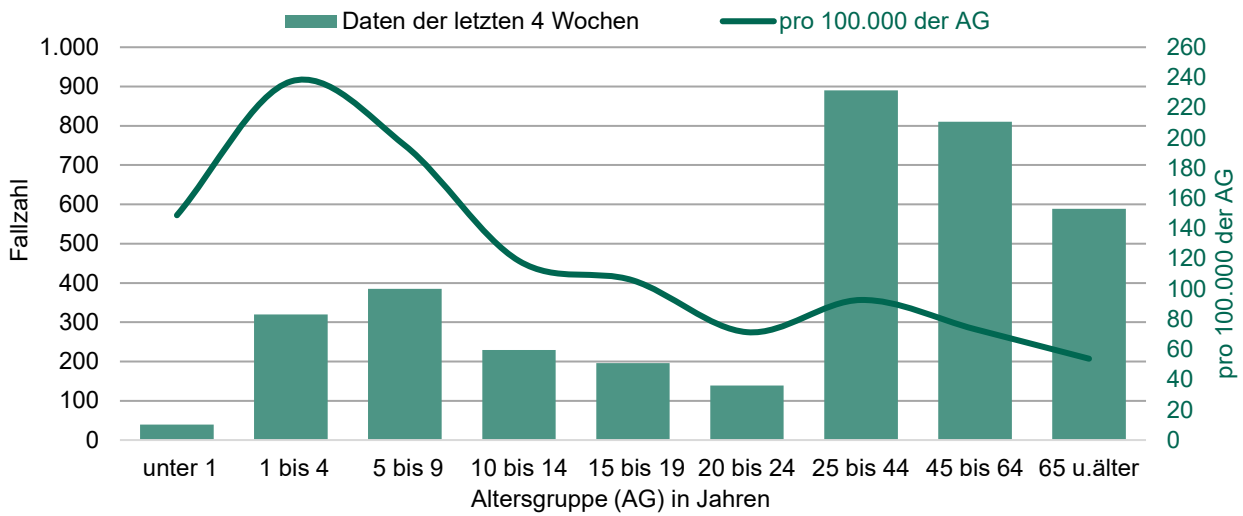


### c) SARS-CoV-2-Nachweise

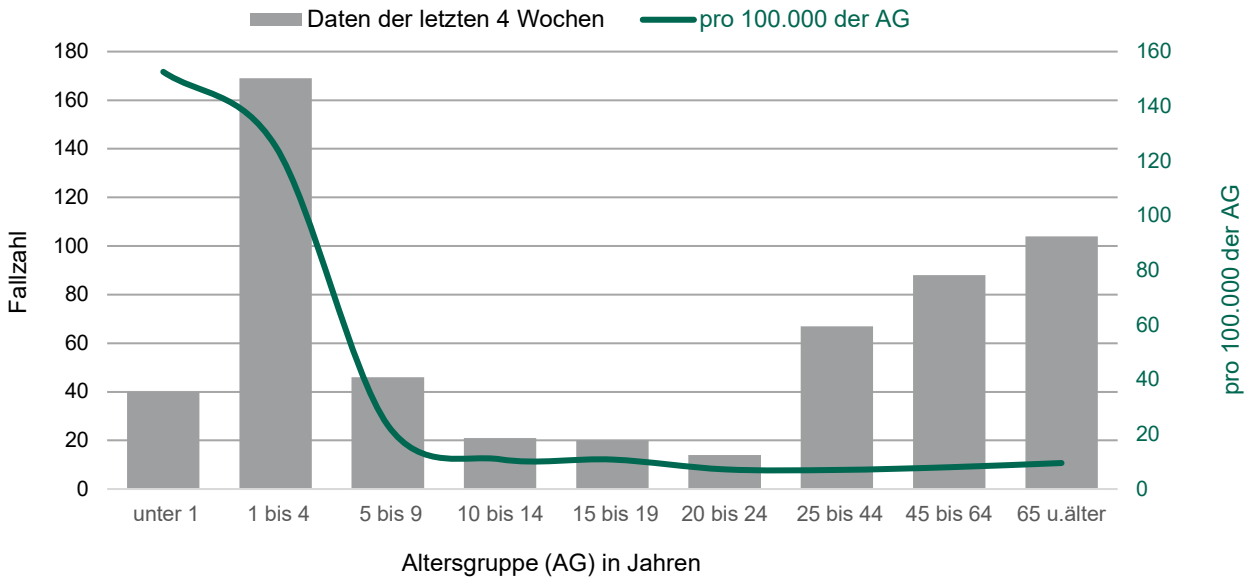


## 2) Gemeldete Fälle nach Altersgruppen

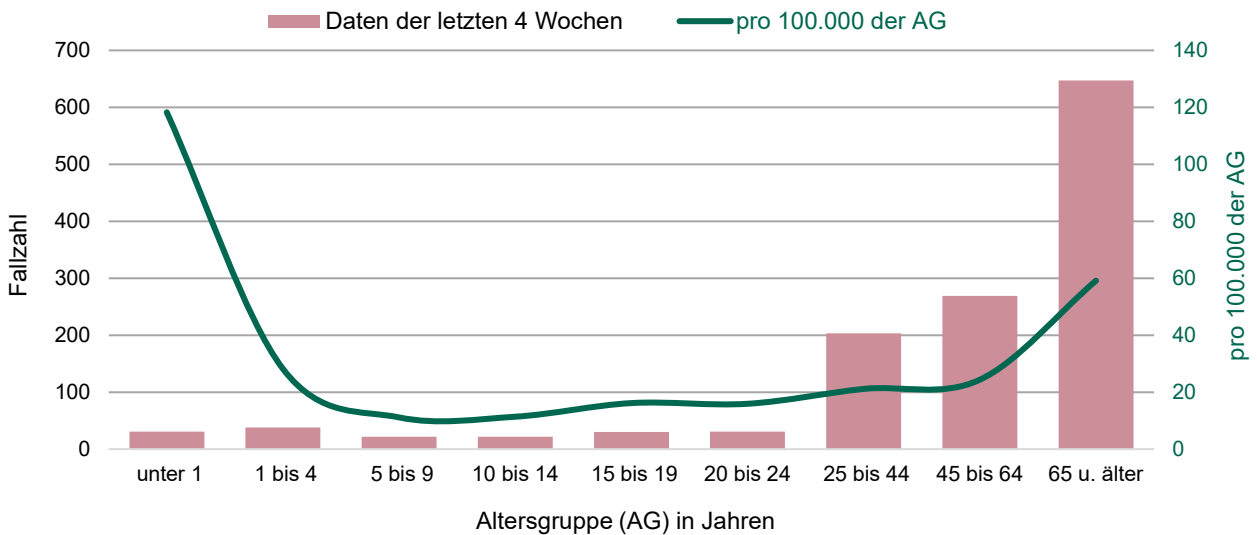
### a) Influenza-Nachweise, absolut und pro 100.000 Einwohner der jeweiligen Altersgruppe



### b) RSV-Nachweise, absolut und pro 100.000 Einwohner der jeweiligen Altersgruppe



### c) SARS-CoV-2-Nachweise, absolut und pro 100.000 Einwohner der jeweiligen Altersgruppe



### 3) Gemeldete Erkrankungen und Todesfälle nach Stadt- und Landkreisen

#### a) Influenza-, RSV- und SARS-CoV-2-Nachweise der 03. Kalenderwoche

gemeldete Fallzahlen 03. KW 2025

Landkreis/ kreisfreie Stadt	gemeldete Fallzahlen 03. KW 2025		
	Influenza	RSV	SARS-CoV-2
LK Bautzen	146	12	22
LK Erzgebirgskreis	70	10	19
LK Görlitz	84	7	18
LK Leipzig	184	26	24
LK Meißen	96	9	23
LK Mittelsachsen	87	9	11
LK Nordsachsen	132	19	20
LK Sächsische Schweiz-Osterzgebirge	105	12	14
LK Vogtlandkreis	32	2	11
LK Zwickau	90	20	23
SK Chemnitz	69	18	16
SK Dresden	234	34	55
SK Leipzig	466	57	43
<b>Sachsen</b>	<b>1.795</b>	<b>235</b>	<b>299</b>

Legende: KW Kalenderwoche

#### b) Influenza-, RSV- und SARS-CoV-2-Nachweise und -Todesfälle, kumulativ 40. KW 2024 bis 03. KW 2025

Landkreis/ kreisfreie Stadt	Influenza-Meldungen		RSV-Meldungen		SARS-CoV-2-Meldungen	
	gesamt ab 40. KW 2024	davon Todesfälle	gesamt ab 40. KW 2024	davon Todesfälle	gesamt ab 40. KW 2024	davon Todesfälle
LK Bautzen	368		41		1.325	34
LK Erzgebirgskreis	213		46		1.072	8
LK Görlitz	242	3	19		855	15
LK Leipzig	511	1	78		1.027	5
LK Meißen	215		43		956	1
LK Mittelsachsen	211		36		777	9
LK Nordsachsen	312		60		684	5
LK Sächsische Schweiz-Osterzgebirge	294	3	66		767	8
LK Vogtlandkreis	81		8		564	15
LK Zwickau	252	2	105		1.145	10
SK Chemnitz	186		58	1	906	13
SK Dresden	719	3	186		1.707	28
SK Leipzig	1.205		261		2.029	24
<b>Sachsen</b>	<b>4.809</b>	<b>12</b>	<b>1.007</b>	<b>1</b>	<b>13.814</b>	<b>175</b>

## II. Influenza-Sentinel – Untersuchungen durch die LUA

### Nachweis von Influenza und SARS-CoV-2 mittels PCR in den Laboren der LUA nach Kalenderwochen (KW)

KW	Einsendungen	Influenza			SARS-CoV-2	
		A(H1N1)	A(H3N2)	Typ A gesamt		Typ B
40	5				5	
41	3					
42	6	2		2	1	
43	13				2	
44	12				4	
45	5				3	
46	12				1	
47	9				2	
48	7				1	
49	7					
50	4				1	
51	3				1	
52	0					
1	2				1	
2	12	1		2	2	1
3	10	2		2		2
4						
5						
6						
7						
8						
9						
10						
11						
12						
13						
14						
15						
16						
17						
<b>gesamt</b>	<b>110</b>	<b>5</b>		<b>6</b>	<b>2</b>	<b>25</b>

Legende: A/H1N1 Influenza-A-Virus(H1N1)pdm09