

**ARE - / Influenza - Sentinel
im Freistaat Sachsen
2024 / 2025**

Wochenbericht KW 02

Influenza-Saison 2024/2025 und andere akute respiratorische Erreger (ARE)

Stand: 2. Kalenderwoche 2025 (06.01. bis 12.01.2025)

Zusammenfassende Einschätzung:

Die Aktivität akuter respiratorischer Erkrankungen (ARE) wird zunehmend durch die Zirkulation von Influenzaviren bestimmt. Die saisonale Influenza-Welle hat laut Definition des Robert Koch-Institutes mit der 1. KW 2025 begonnen. Der dominierende Influenzavirussubtyp ist A(H1N1)pdm09.

In der 2. KW waren in Sachsen mit 1.257 gemeldeten Influenza-Erkrankungen annähernd viermal so viele Fälle wie in der Vorwoche und somit ein sprunghafter Anstieg zu verzeichnen. Hierbei werden Influenza-Erkrankungen in allen Altersgruppen, aktuell vor allem bei Erwachsenen aller Altersgruppen registriert. An einer Influenza A-Infektion verstarben in der Saison 2024/2025 bisher insgesamt zehn Patienten im Alter zwischen 48 und 92 Jahren (Median: 83,5 Jahre). Angaben zum Impfstatus wurden jeweils nicht übermittelt.

Mit 257 gemeldeten Fällen in der 2. KW war auch bei den SARS-CoV-2-Infektionen wieder eine Zunahme (+ 75 %) zu beobachten. Am stärksten von COVID-19 betroffen sind weiterhin ältere Erwachsene und Senioren. Seit der 40. KW verstarben 154 Patienten im Alter von 46 bis 97 Jahren (Median: 85 Jahre) an der Erkrankung.

Auch die Zahl der RSV-Infektionen stieg mit 222 in der 2. KW übermittelten Fällen im Vergleich zur Vorwoche um mehr als das Vierfache und damit sehr deutlich an, wobei Infektionen konstant vor allem bei Kleinkindern detektiert werden. Eine 92-jährige ungeimpfte Frau verstarb nach fulminantem Verlauf einer RSV-Infektion.

Innerhalb des sächsischen Influenza-Sentinelns wurden in den beteiligten Sentinelpraxen bzw. Krankenhäusern seit der 40. KW 2024 bisher 100 Rachenabstriche abgenommen und zur Untersuchung eingesandt. In den bisher eingegangenen Proben erfolgten mittels PCR 6 Nachweise von Influenza (4 x Influenza A (davon 3 als A(H1N1)pdm09 subtypisiert) und 2 x Influenza B), sowie 23 Nachweise von SARS-CoV-2.

Es gilt zu beachten, dass sich die Probeneingangs- und Fallzahlen wie auch die Positivrate einer Kalenderwoche prinzipiell im Nachhinein noch ändern können.

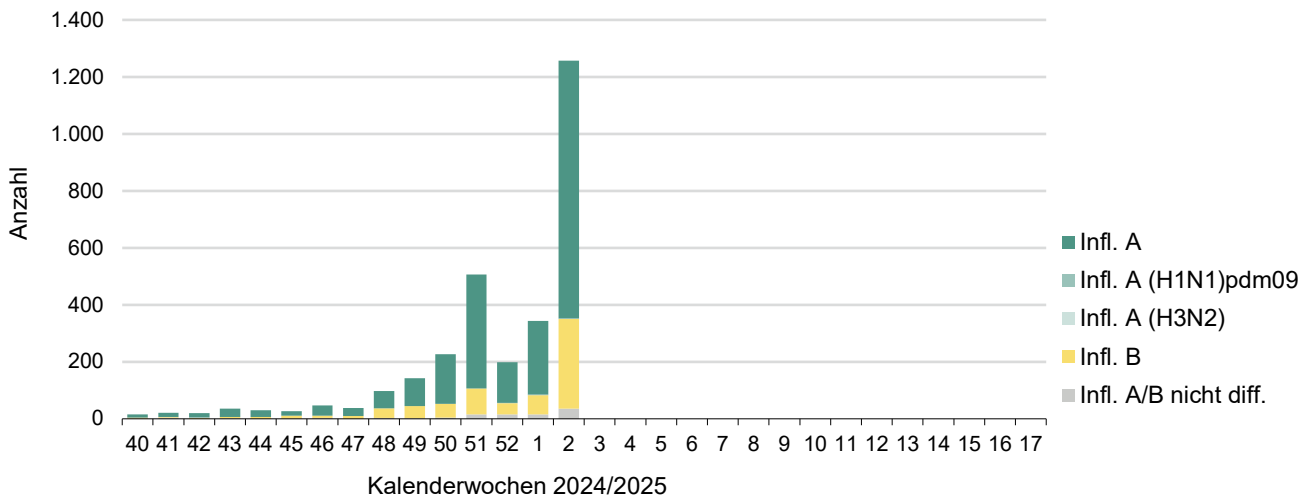
LUA Chemnitz
Fachbereich Humanmedizin

Quelle: <https://influenza.rki.de/Wochenberichte.aspx>

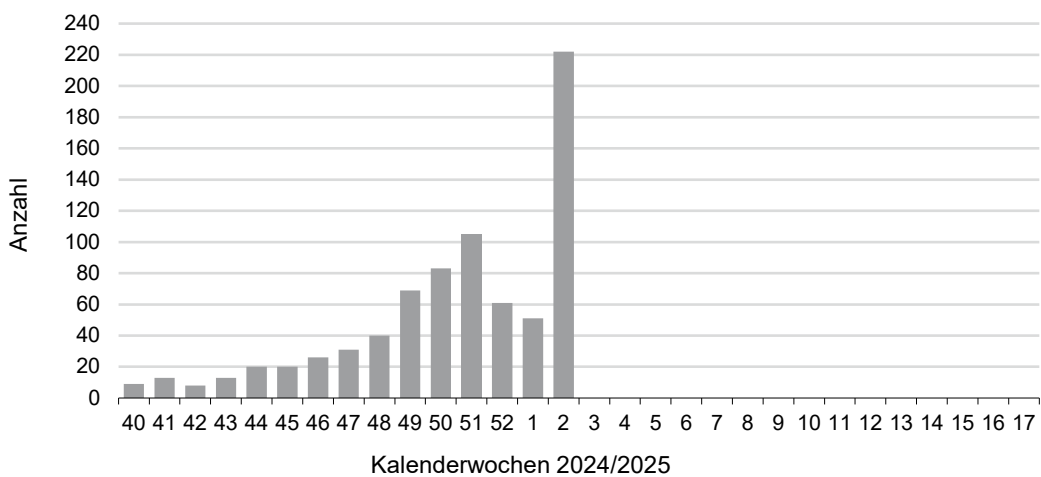
I. Influenza-, RSV- und SARS-CoV-2-Meldedaten nach IfSG in Sachsen

1) Gemeldete Fälle nach Kalenderwochen

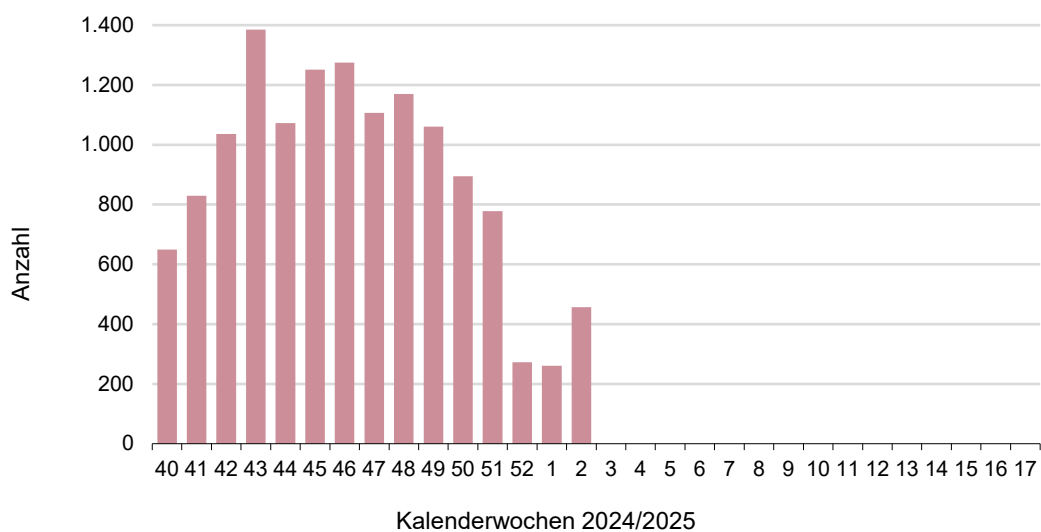
a) Influenza-Nachweise



b) RSV-Nachweise

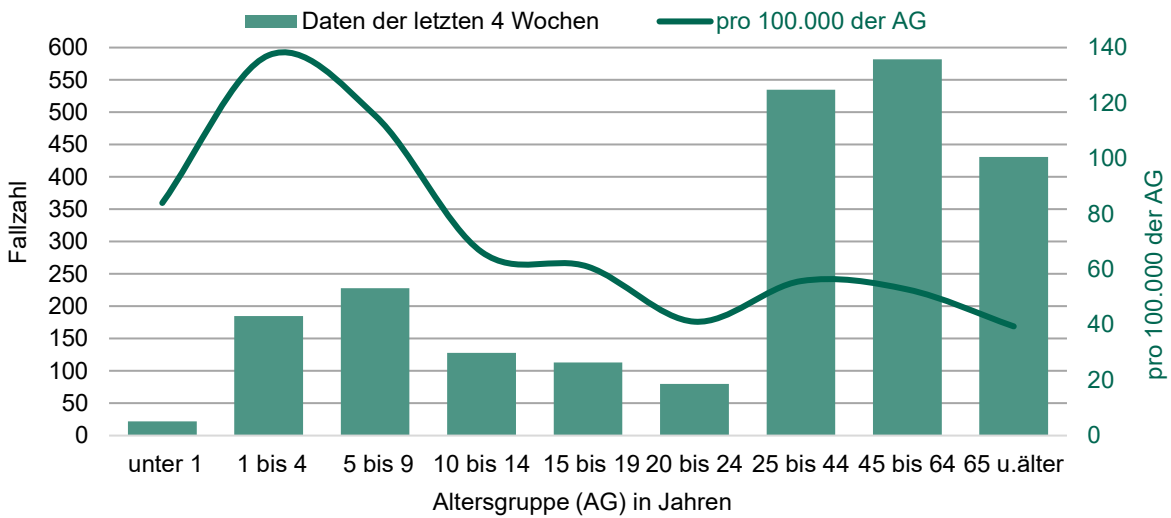


c) SARS-CoV-2-Nachweise

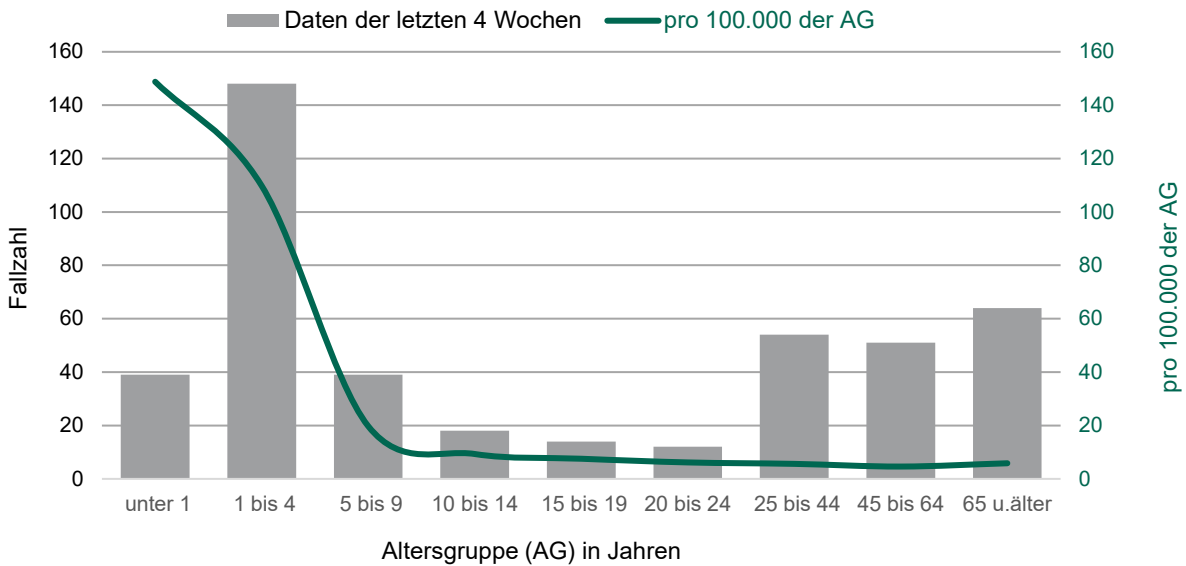


2) Gemeldete Fälle nach Altersgruppen

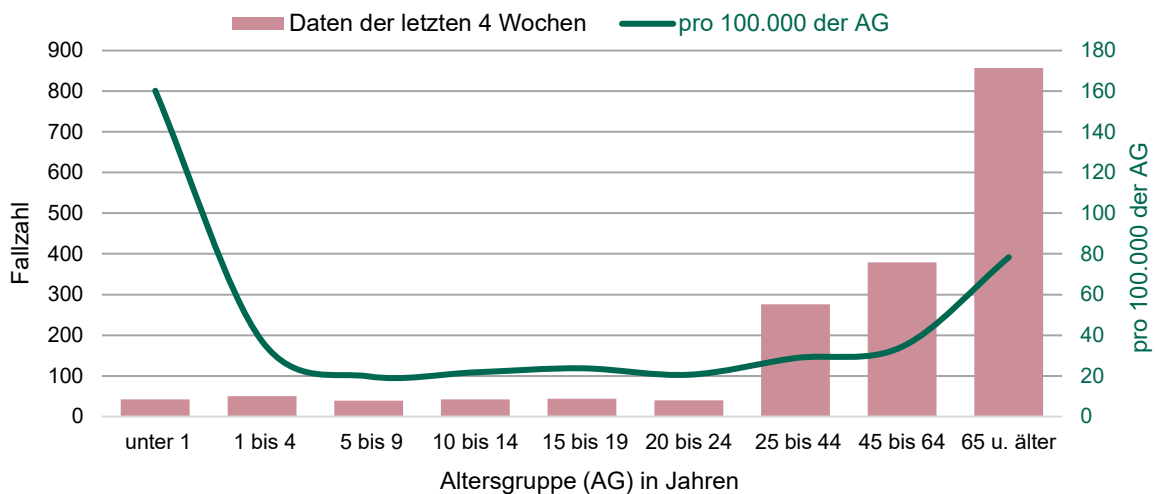
a) Influenza-Nachweise, absolut und pro 100.000 Einwohner der jeweiligen Altersgruppe



b) RSV-Nachweise, absolut und pro 100.000 Einwohner der jeweiligen Altersgruppe



c) SARS-CoV-2-Nachweise, absolut und pro 100.000 Einwohner der jeweiligen Altersgruppe



3) Gemeldete Erkrankungen und Todesfälle nach Stadt- und Landkreisen

a) Influenza-, RSV- und SARS-CoV-2-Nachweise der 02. Kalenderwoche

gemeldete Fallzahlen 02. KW 2025

Landkreis/ kreisfreie Stadt	gemeldete Fallzahlen 02. KW 2025		
	Influenza	RSV	SARS-CoV-2
LK Bautzen	89	5	38
LK Erzgebirgskreis	65	6	44
LK Görlitz	59	5	25
LK Leipzig	109	21	30
LK Meißen	43	14	17
LK Mittelsachsen	66	6	17
LK Nordsachsen	69	19	24
LK Sächsische Schweiz-Osterzgebirge	87	14	16
LK Vogtlandkreis	23	1	21
LK Zwickau	65	25	47
SK Chemnitz	61	12	38
SK Dresden	215	39	57
SK Leipzig	306	55	83
Sachsen	1.257	222	457

Legende: KW Kalenderwoche

b) Influenza-, RSV- und SARS-CoV-2-Nachweise und -Todesfälle, kumulativ 40. KW 2024 bis 02. KW 2025

Landkreis/ kreisfreie Stadt	Influenza-Meldungen		RSV-Meldungen		SARS-CoV-2-Meldungen	
	gesamt ab 40. KW 2024	davon Todesfälle	gesamt ab 40. KW 2024	davon Todesfälle	gesamt ab 40. KW 2024	davon Todesfälle
LK Bautzen	222		29		1.303	32
LK Erzgebirgskreis	143		36		1.050	7
LK Görlitz	158	3	12		837	14
LK Leipzig	326	1	52		1.004	5
LK Meißen	118		34		932	
LK Mittelsachsen	124		27		766	9
LK Nordsachsen	175		41		653	5
LK Sächsische Schweiz-Osterzgebirge	189	1	54		753	5
LK Vogtlandkreis	49		6		553	15
LK Zwickau	162	2	85		1.120	8
SK Chemnitz	117		40	1	890	13
SK Dresden	485	3	152		1.653	26
SK Leipzig	739		203		1.985	15
Sachsen	3.007	10	771	1	13.499	154

II. Influenza-Sentinel – Untersuchungen durch die LUA

Nachweis von Influenza und SARS-CoV-2 mittels PCR in den Laboren der LUA nach Kalenderwochen (KW)

KW	Einsendungen	Influenza			SARS-CoV-2	
		A(H1N1)	A(H3N2)	Typ A gesamt		Typ B
40	5				5	
41	3					
42	6	2		2	1	
43	13				2	
44	12				4	
45	5				3	
46	12				1	
47	9				2	
48	7				1	
49	7					
50	4				1	
51	3				1	
52	0					
1	2				1	
2	12	1		2	2	1
3						
4						
5						
6						
7						
8						
9						
10						
11						
12						
13						
14						
15						
16						
17						
gesamt	100	3		4	2	23

Legende: A/H1N1 Influenza-A-Virus(H1N1)pdm09