

**ARE - / Influenza - Sentinel
im Freistaat Sachsen
2024 / 2025**

Wochenbericht KW 50

Influenza-Saison 2024/2025 und andere akute respiratorische Erreger (ARE)

Stand: 50. Kalenderwoche 2024 (09.12. bis 15.12.2024)

Zusammenfassende Einschätzung:

Die Aktivität akuter respiratorischer Erkrankungen (ARE) in der Bevölkerung befindet sich bundesweit weiterhin auf einem für die Jahreszeit vergleichsweise hohen Niveau. Die Zahl schwer verlaufender Atemwegsinfektionen ist hingegen niedrig und liegt auf dem Niveau der Vorjahre. Das ARE-Geschehen wird aktuell weiterhin hauptsächlich durch Rhinoviren und SARS-CoV-2 bestimmt. Die Zahl der Influenzavirusnachweise steigt auf niedrigem Niveau an. Auch der Beginn der saisonalen und in diesem Zeitraum zu erwartenden RSV-Welle zeichnet sich ab.

In Sachsen dominiert in der 50. KW noch SARS-CoV-2 mit 895 übermittelten Fällen unter den nachgewiesenen Erregern, wobei jedoch im Vergleich zur Vorwoche ein weiterer Rückgang der SARS-CoV-2-Infektionen von 15 % zu verzeichnen ist. Am stärksten von COVID-19 betroffen sind konstant ältere Erwachsene und Senioren. Seit der 40. KW verstarben 121 Patienten im Alter von 46 bis 97 Jahren (Median: 84 Jahre) an dieser Erkrankung.

Bei Influenza wurden 228 Erkrankungen gemeldet und somit wiederum ein deutlicher Anstieg von 63 % im Vergleich zur Vorwoche registriert. Hierbei treten Influenza-Erkrankungen aktuell vor allem in den Altersgruppen der Kinder, Jugendlichen und jungen Erwachsenen auf. Auch die übermittelten RSV-Infektionen stiegen bei jedoch noch relativ geringen Gesamtfallzahlen im Vergleich zur Vorwoche um 20 % an, wobei Infektionen vor allem bei Kleinkindern detektiert werden.

Innerhalb des sächsischen Influenza-Sentinels wurden in den beteiligten Sentinelpraxen bzw. Krankenhäusern seit der 40. KW 2024 bisher 83 Rachenabstriche abgenommen und zur Untersuchung eingesandt. In den bisher eingegangenen Proben erfolgten mittels PCR zwei Nachweise von Influenza A(H1N1)pdm09 sowie 20 Nachweise von SARS-CoV-2.

Es gilt zu beachten, dass sich die Probeneingangs- und Fallzahlen wie auch die Positivrate einer Kalenderwoche prinzipiell im Nachhinein noch ändern können.

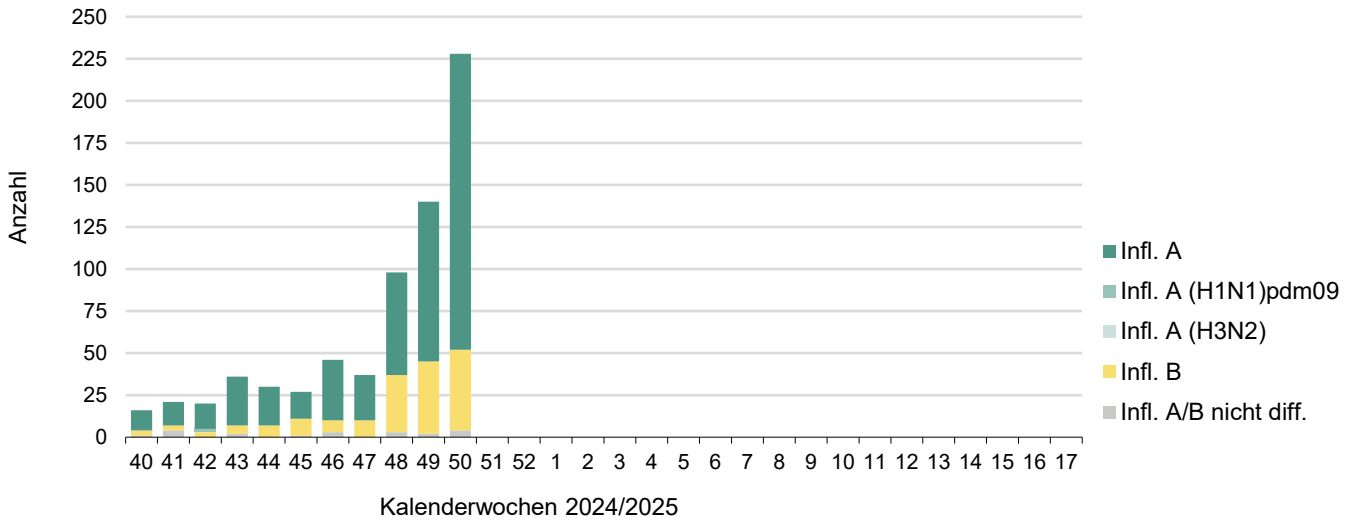
LUA Chemnitz
Fachbereich Humanmedizin

Quelle: <https://influenza.rki.de/Wochenberichte.aspx>

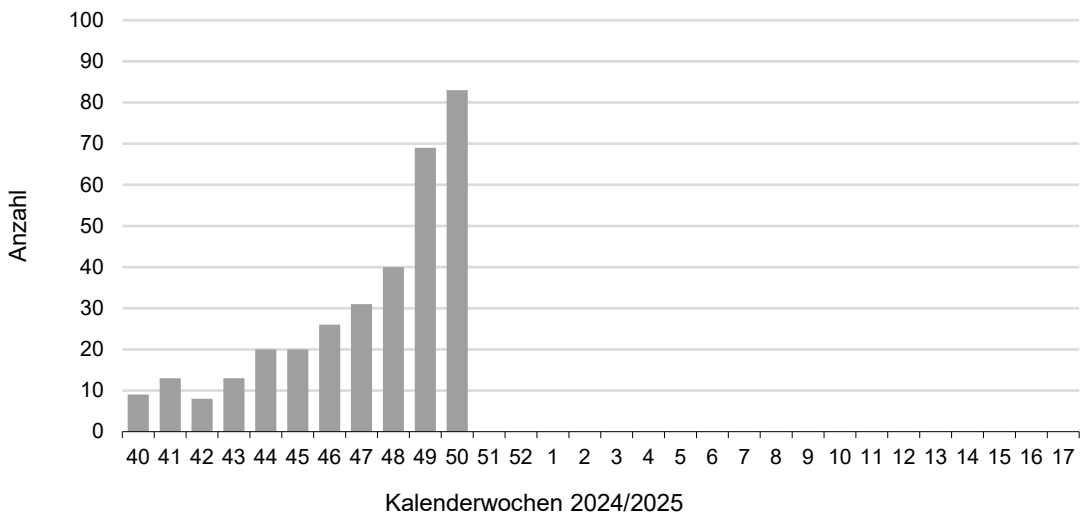
I. Influenza-, RSV- und SARS-CoV-2-Meldedaten nach IfSG in Sachsen

1) Gemeldete Fälle nach Kalenderwochen

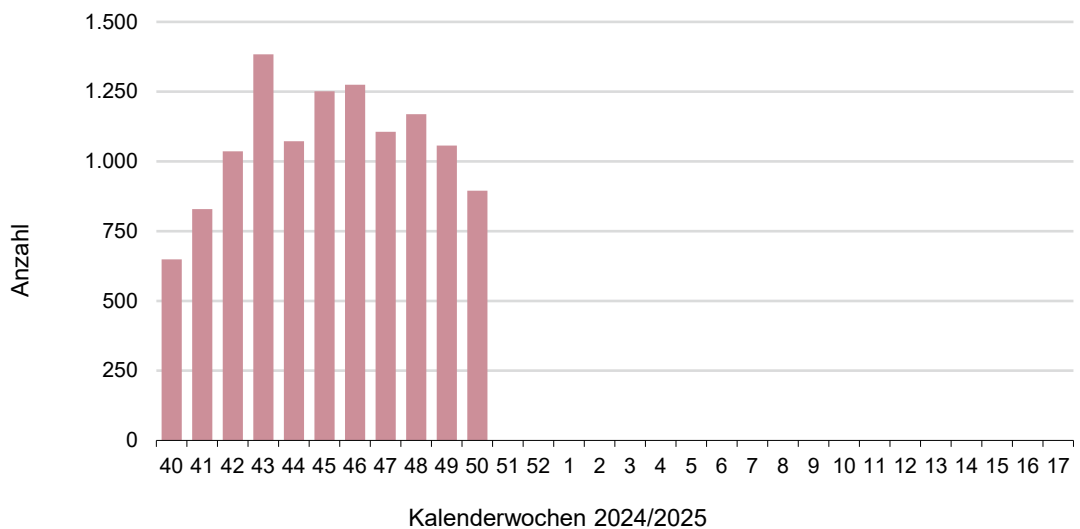
a) Influenza-Nachweise



b) RSV-Nachweise

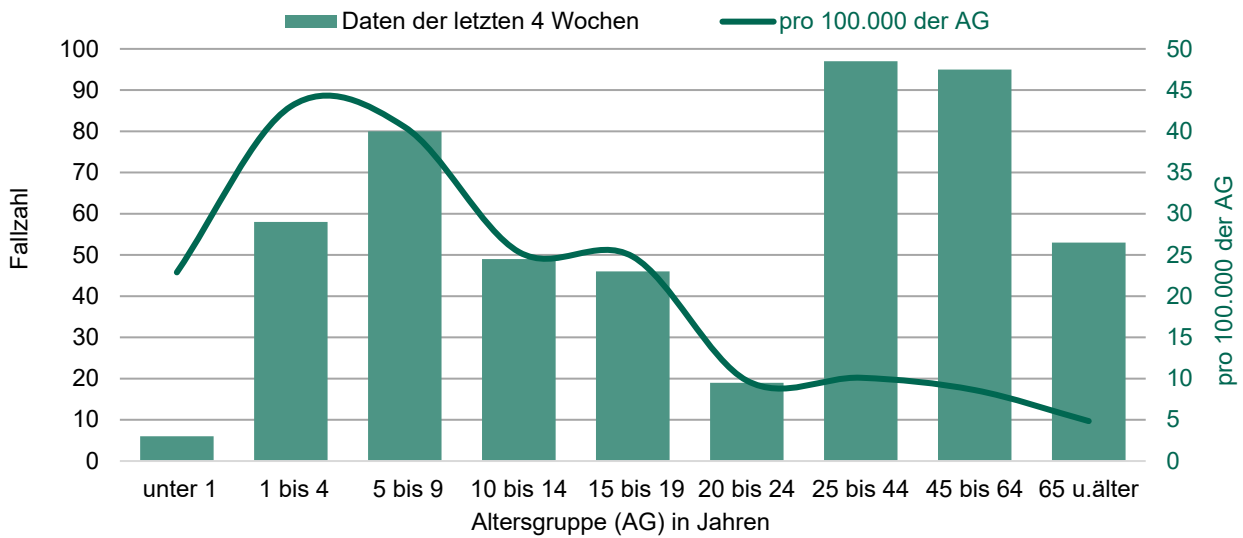


c) SARS-CoV-2-Nachweise

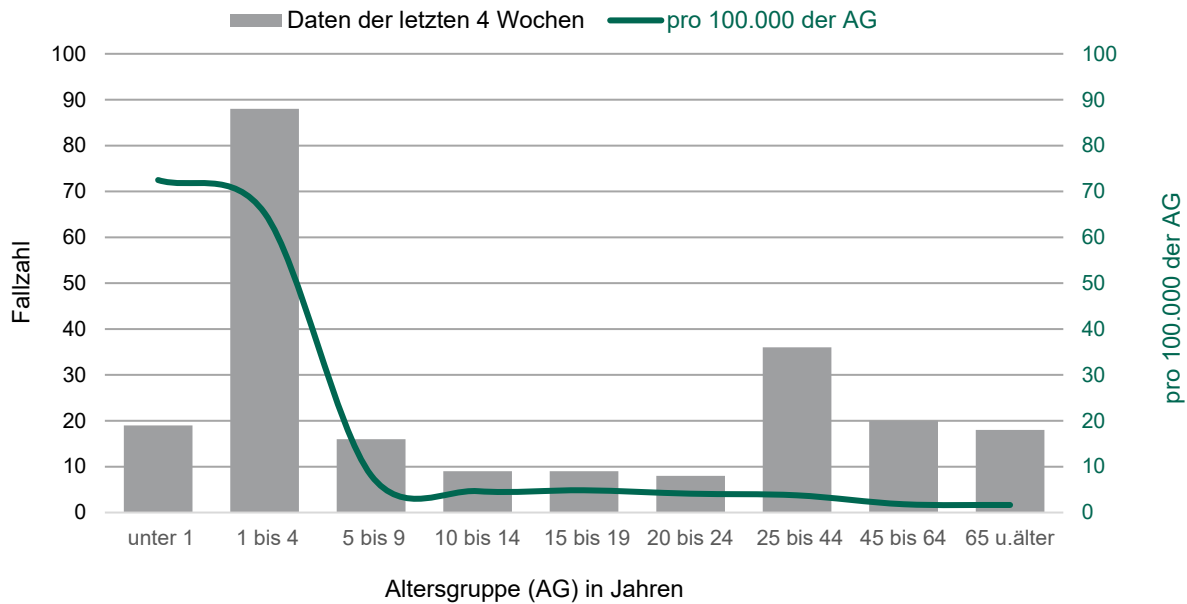


2) Gemeldete Fälle nach Altersgruppen

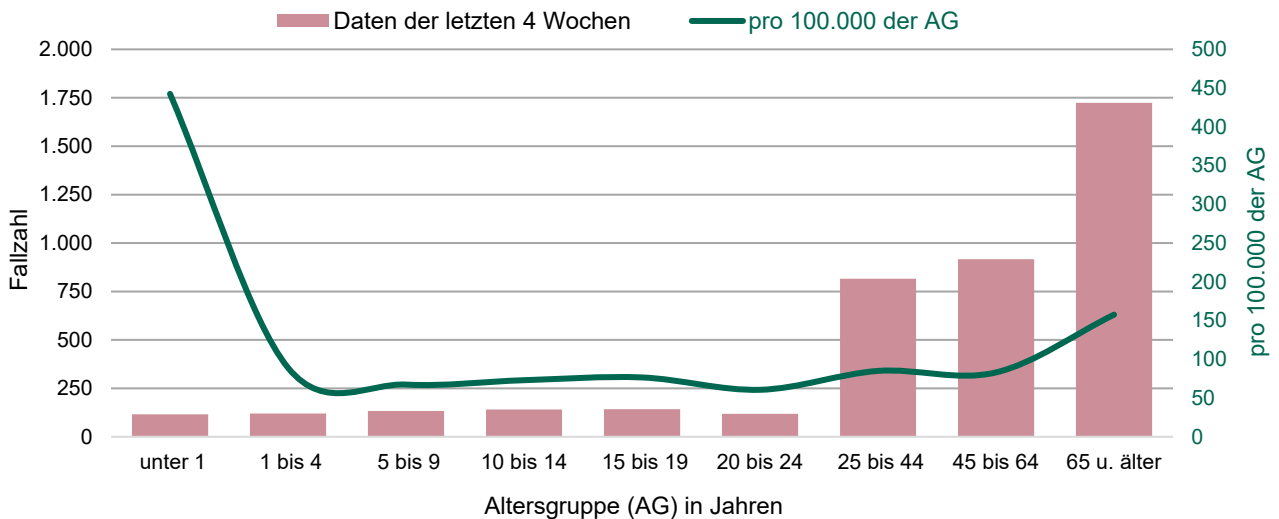
a) Influenza-Nachweise, absolut und pro 100.000 Einwohner der jeweiligen Altersgruppe



b) RSV-Nachweise, absolut und pro 100.000 Einwohner der jeweiligen Altersgruppe



c) SARS-CoV-2-Nachweise, absolut und pro 100.000 Einwohner der jeweiligen Altersgruppe



3) Gemeldete Erkrankungen und Todesfälle nach Stadt- und Landkreisen

a) Influenza-, RSV- und SARS-CoV-2-Nachweise der 50. Kalenderwoche

gemeldete Fallzahlen 50. KW 2024

Landkreis/ kreisfreie Stadt	gemeldete Fallzahlen 50. KW 2024		
	Influenza	RSV	SARS-CoV-2
LK Bautzen	20	1	84
LK Erzgebirgskreis	12	6	68
LK Görlitz	14		69
LK Leipzig	22	7	49
LK Meißen	11	2	80
LK Mittelsachsen	7	5	55
LK Nordsachsen	11	3	44
LK Sächsische Schweiz-Osterzgebirge	6	6	49
LK Vogtlandkreis	2	1	39
LK Zwickau	6	7	77
SK Chemnitz	5	6	53
SK Dresden	39	9	100
SK Leipzig	73	30	128
Sachsen	228	83	895

Legende: KW Kalenderwoche

b) Influenza-, RSV- und SARS-CoV-2-Nachweise und -Todesfälle, kumulativ 40. bis 50. Kalenderwoche

Landkreis/ kreisfreie Stadt	Influenza-Meldungen		RSV-Meldungen		SARS-CoV-2-Meldungen	
	gesamt ab 40. KW 2024	davon Todesfälle	gesamt ab 40. KW 2024	davon Todesfälle	gesamt ab 40. KW 2024	davon Todesfälle
LK Bautzen	66		12		1.161	29
LK Erzgebirgskreis	33		18		914	7
LK Görlitz	32		5		729	11
LK Leipzig	95		18		883	3
LK Meißen	23		15		826	
LK Mittelsachsen	21		17		681	7
LK Nordsachsen	35		8		575	3
LK Sächsische Schweiz-Osterzgebirge	36		23		662	3
LK Vogtlandkreis	8		5		467	14
LK Zwickau	36		45		958	5
SK Chemnitz	19		18		750	13
SK Dresden	106		71		1.400	19
SK Leipzig	189		77		1.717	9
Sachsen	699		332		11.723	123

II. Influenza-Sentinel – Untersuchungen durch die LUA

Nachweis von Influenza und SARS-CoV-2 mittels PCR in den Laboren der LUA nach Kalenderwochen (KW)

KW	Einsendungen	Influenza			SARS-CoV-2
		A(H1N1)	A(H3N2)	Typ A gesamt	
40	5				5
41	3				
42	6	2		2	1
43	13				2
44	12				4
45	5				3
46	12				1
47	9				2
48	7				1
49	7				
50	4				1
51					
52					
1					
2					
3					
4					
5					
6					
7					
8					
9					
10					
11					
12					
13					
14					
15					
16					
17					
gesamt	83	2		2	20

Legende: A/H1N1 Influenza-A-Virus(H1N1)pdm09