

**ARE - / Influenza - Sentinel
im Freistaat Sachsen
2024 / 2025**

Wochenbericht KW 45

Influenza-Saison 2024/2025 und andere akute respiratorische Erreger (ARE)

Stand: 45. Kalenderwoche 2024 (04.11. bis 10.11.2024)

Zusammenfassende Einschätzung:

Die Aktivität akuter respiratorischer Erkrankungen (ARE) in der Bevölkerung befindet sich bundesweit weiterhin auf einem für die Jahreszeit vergleichsweise hohen Niveau. Die Zahl schwer verlaufender Atemwegsinfektionen ist hingegen niedrig und liegt auf dem Niveau der Vorjahre. Das ARE-Geschehen wird aktuell weiterhin hauptsächlich durch Rhinoviren und SARS-CoV-2 bestimmt.

Auch in Sachsen dominiert SARS-CoV-2 unter den derzeit nachgewiesenen Erregern deutlich und befindet sich auf einem hohen Niveau, im Vergleich zur Vorwoche ist die Zahl der gemeldeten Erkrankungen an COVID-19 leicht gestiegen. Am stärksten betroffen sind weiterhin die Altersgruppen der älteren Erwachsenen und Senioren. Seit der 40. KW verstarben 46 Patienten im Alter von 46 bis 96 Jahren (Median: 83 Jahre) an COVID-19. Während die Zahl der gemeldeten RSV-Infektionen im Vergleich zur Vorwoche stagnierte, war für die Erkrankungen an Influenza sogar ein leichter Rückgang zu verzeichnen.

Innerhalb des sächsischen Influenza-Sentinels wurden in den beteiligten Sentinelpraxen bzw. Krankenhäusern seit der 40. KW 2024 bisher 43 Rachenabstriche abgenommen und zur Untersuchung eingesandt. In den bisher eingegangenen Proben erfolgten mittels PCR zwei Nachweise von Influenza A(H1N1)pdm09 sowie 14 Nachweise von SARS-CoV-2.

Es gilt zu beachten, dass sich die Probeneingangs- und Fallzahlen wie auch die Positivrate einer Kalenderwoche prinzipiell im Nachhinein noch ändern können.

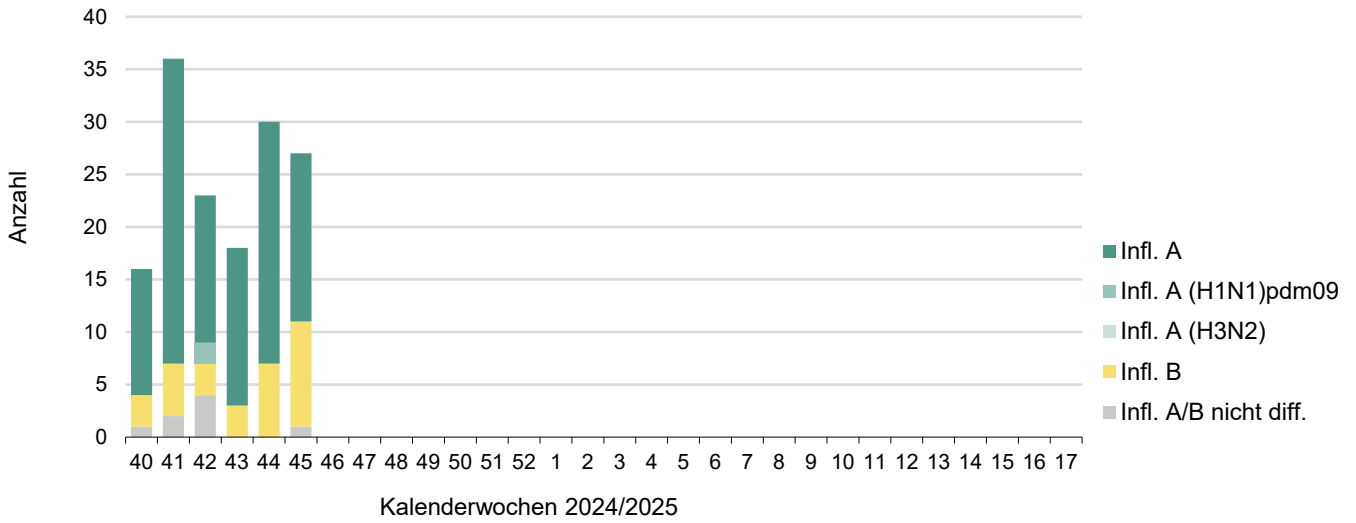
LUA Chemnitz
Fachbereich Humanmedizin

Quelle: <https://influenza.rki.de/Wochenberichte.aspx>

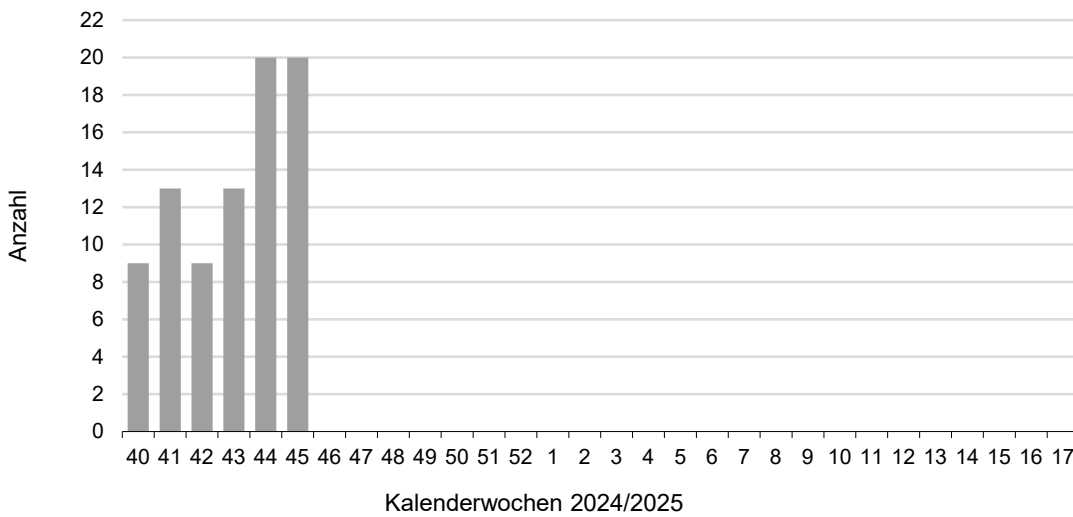
I. Influenza-, RSV- und SARS-CoV-2-Meldedaten nach IfSG in Sachsen

1) Gemeldete Fälle nach Kalenderwochen

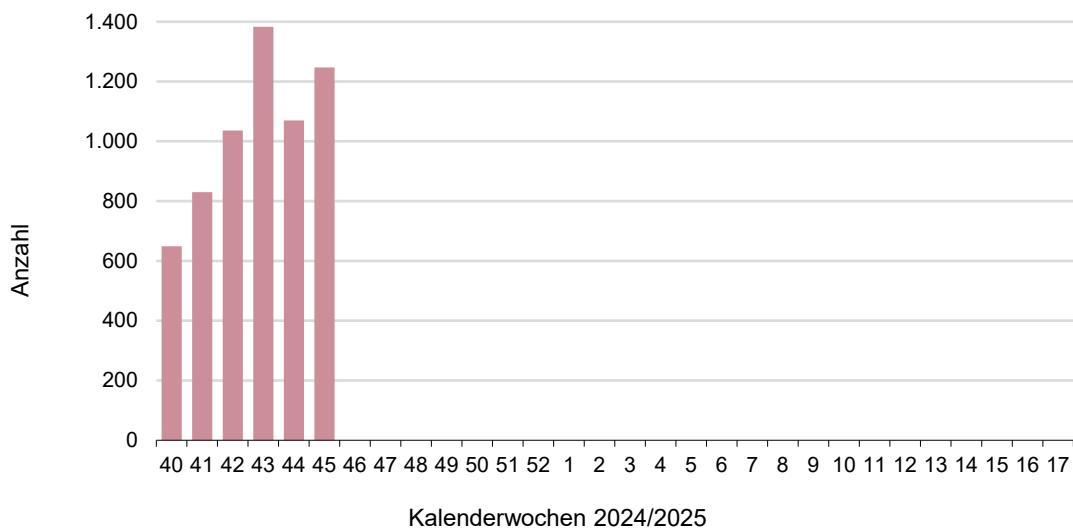
a) Influenza-Nachweise



b) RSV-Nachweise

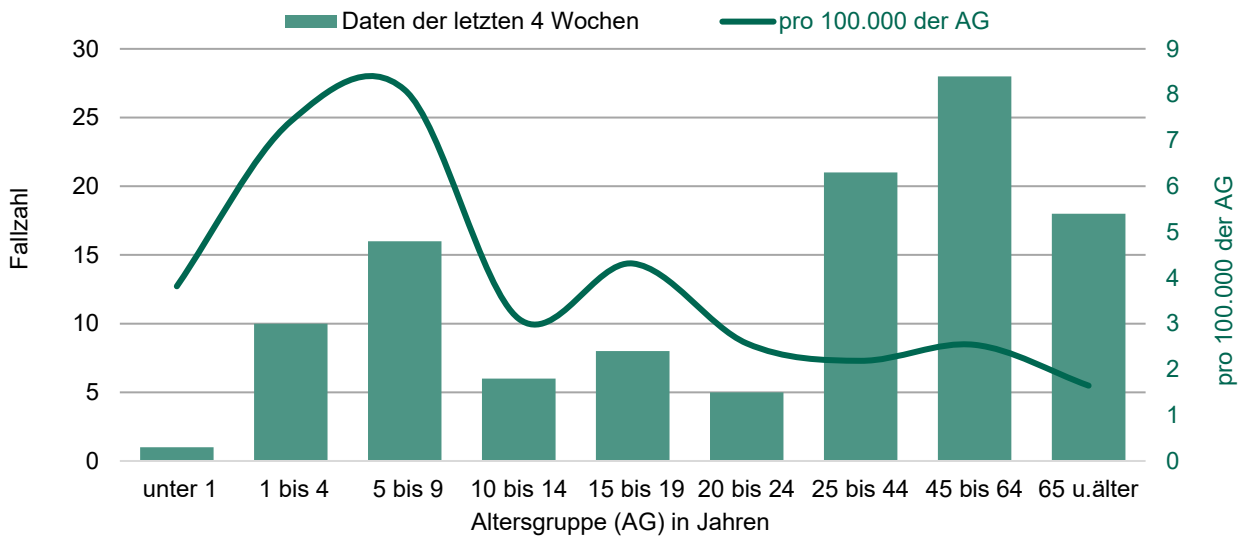


c) SARS-CoV-2-Nachweise

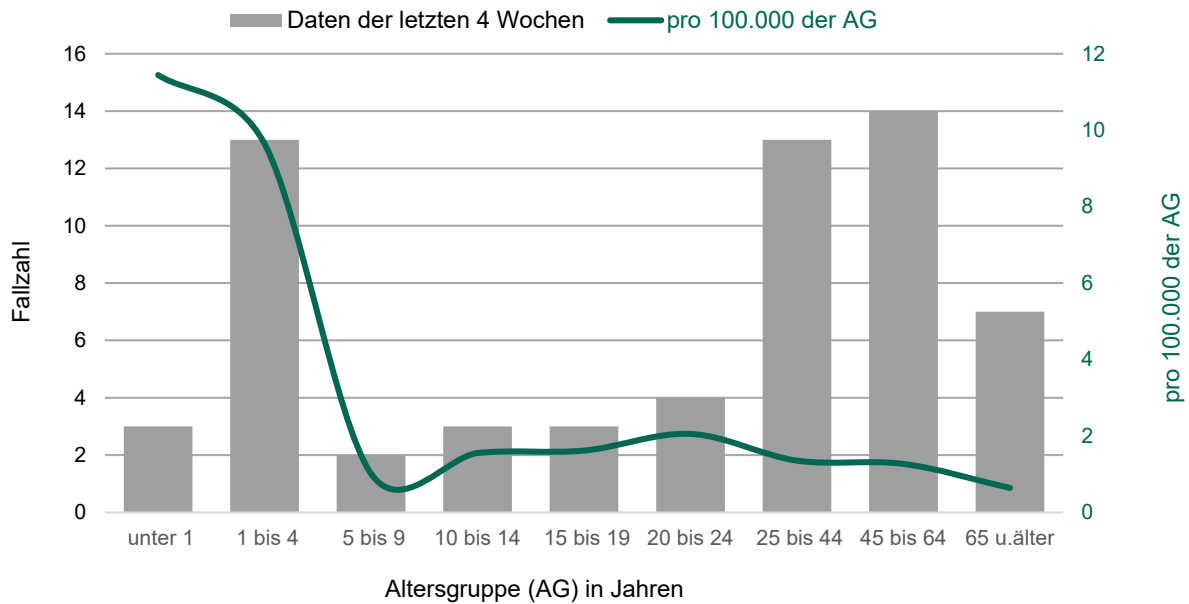


2) Gemeldete Fälle nach Altersgruppen

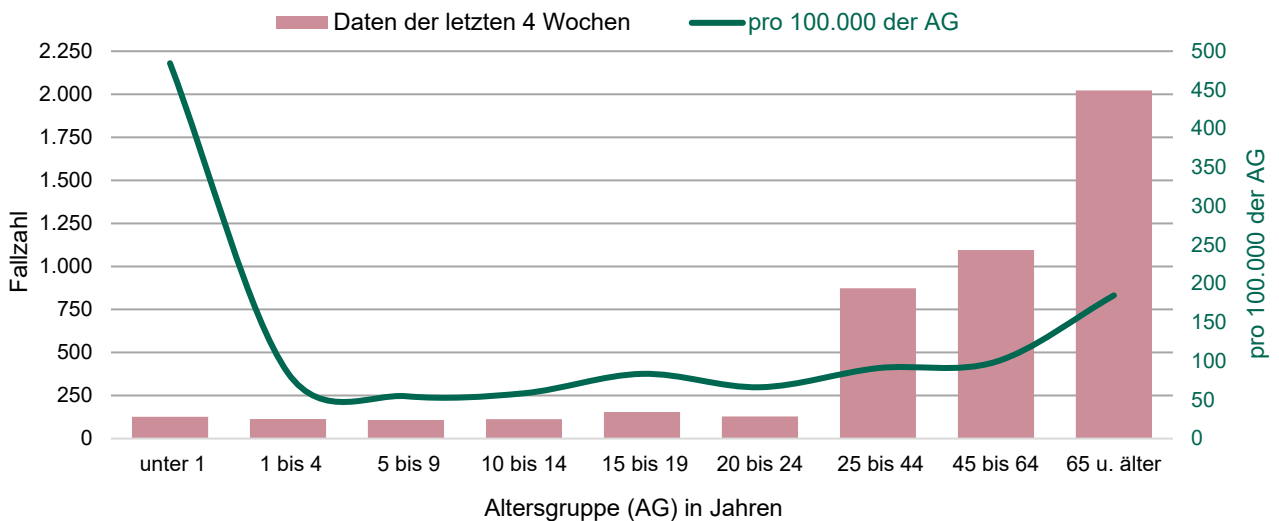
a) Influenza-Nachweise, absolut und pro 100.000 Einwohner der jeweiligen Altersgruppe



b) RSV-Nachweise, absolut und pro 100.000 Einwohner der jeweiligen Altersgruppe



c) SARS-CoV-2-Nachweise, absolut und pro 100.000 Einwohner der jeweiligen Altersgruppe



3) Gemeldete Erkrankungen und Todesfälle nach Stadt- und Landkreisen

a) Influenza-, RSV- und SARS-CoV-2-Nachweise der 45. Kalenderwoche

gemeldete Fallzahlen 45. KW 2024

Landkreis/ kreisfreie Stadt	Influenza		RSV	SARS-CoV-2
LK Bautzen	1			126
LK Erzgebirgskreis	1		2	86
LK Görlitz	3			77
LK Leipzig	2		1	77
LK Meißen			1	103
LK Mittelsachsen			1	93
LK Nordsachsen	1		2	58
LK Sächsische Schweiz-Osterzgebirge	5		1	72
LK Vogtlandkreis				62
LK Zwickau	2		1	99
SK Chemnitz	1			71
SK Dresden	3		6	148
SK Leipzig	8		5	175
Sachsen	27		20	1.247

Legende: KW Kalenderwoche

b) Influenza-, RSV- und SARS-CoV-2-Nachweise und -Todesfälle, kumulativ 40. bis 45. Kalenderwoche

Landkreis/ kreisfreie Stadt	Influenza-Meldungen		RSV-Meldungen		SARS-CoV-2-Meldungen	
	gesamt ab 40. KW 2024	davon Todesfälle	gesamt ab 40. KW 2024	davon Todesfälle	gesamt ab 40. KW 2024	davon Todesfälle
LK Bautzen	9		2		606	10
LK Erzgebirgskreis	9		6		490	3
LK Görlitz	9		3		372	6
LK Leipzig	28		9		451	
LK Meißen	6		6		443	
LK Mittelsachsen	6		1		359	1
LK Nordsachsen	9		2		268	
LK Sächsische Schweiz-Osterzgebirge	10		6		378	3
LK Vogtlandkreis	1		1		294	6
LK Zwickau	11		17		509	
SK Chemnitz	3		4		394	6
SK Dresden	19		19		766	7
SK Leipzig	30		8		885	4
Sachsen	150		84		6.215	46

II. Influenza-Sentinel – Untersuchungen durch die LUA

Nachweis von Influenza und SARS-CoV-2 mittels PCR in den Laboren der LUA nach Kalenderwochen (KW)

KW	Einsendungen	Influenza			SARS-CoV-2
		A(H1N1)	A(H3N2)	Typ A gesamt	
40	5				5
41	3				
42	6	2		2	1
43	13				2
44	12				4
45	4				2
46					
47					
48					
49					
50					
51					
52					
1					
2					
3					
4					
5					
6					
7					
8					
9					
10					
11					
12					
13					
14					
15					
16					
17					
gesamt	43	2		2	14

Legende: A/H1N1 Influenza-A-Virus(H1N1)pdm09