

**ARE - / Influenza - Sentinel
im Freistaat Sachsen
2024 / 2025**

Wochenbericht KW 40

Influenza-Saison 2024/2025 und andere akute respiratorische Erreger (ARE)

Stand: 40. Kalenderwoche 2024 (01.10. bis 06.10.2024)

Mit der 40. KW beginnt die neue Influenza-Saison 2024/2025 und damit die wöchentliche Veröffentlichung der Berichte zu Influenza und anderen akuten respiratorischen Erregern.

Zusammenfassende Einschätzung:

Die Aktivität akuter respiratorischer Erkrankungen (ARE) in der Bevölkerung ist in der 40. KW 2024 bundesweit im Vergleich zur Vorwoche stabil geblieben, befindet sich jedoch bereits auf einem für die Jahreszeit vergleichsweise hohen Niveau. Das ARE-Geschehen wird hierbei aktuell hauptsächlich durch Rhinoviren und SARS-CoV-2 bestimmt.

Auch in Sachsen dominiert SARS-CoV-2 unter den derzeit nachgewiesenen Erregern deutlich, wobei die meisten Erkrankungsfälle in den Altersgruppen der älteren Erwachsenen und Senioren registriert werden. Aus ebendieser Gruppe verstarben in der 40. KW zwei Personen (eine 90-jährige Frau und ein 92-jähriger Mann) an COVID-19. Influenza- und auch RSV-Infektionen kommen, wie in diesem Jahreszeitraum zu erwarten, bisher nur vereinzelt zur Meldung.

Innerhalb des sächsischen Influenza-Sentinels wurden in den beteiligten Sentinelpraxen bzw. Krankenhäusern in der 40. KW 2024 bisher 5 Rachenabstriche abgenommen und zur Untersuchung eingesandt. In allen bisher eingegangenen Proben erfolgte mittels PCR der Nachweis von SARS-CoV-2.

Es gilt zu beachten, dass sich die Probeneingangs- und Fallzahlen wie auch die Positivrate einer Kalenderwoche prinzipiell im Nachhinein noch ändern können.

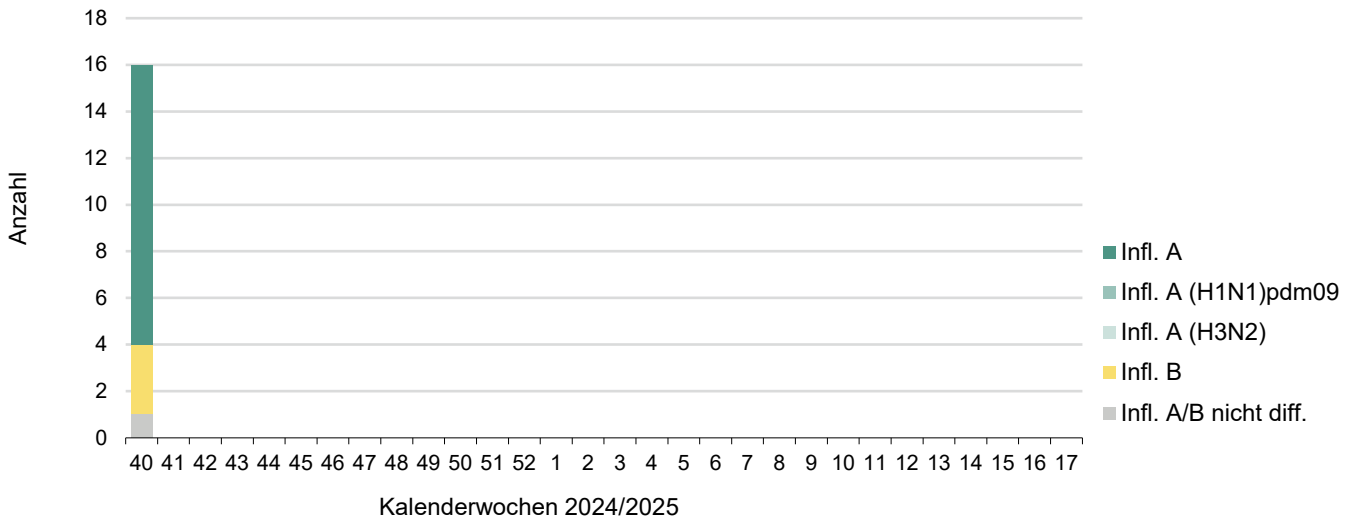
LUA Chemnitz
Fachbereich Humanmedizin

Quelle: <https://influenza.rki.de/Wochenberichte.aspx>

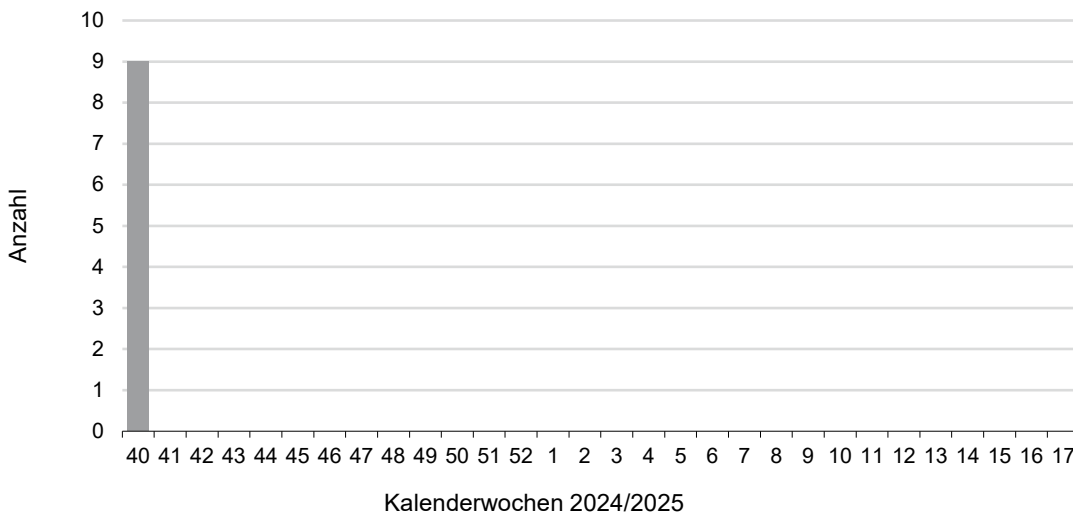
I. Influenza-, RSV- und SARS-CoV-2-Meldedaten nach IfSG in Sachsen

1) Gemeldete Fälle nach Kalenderwochen

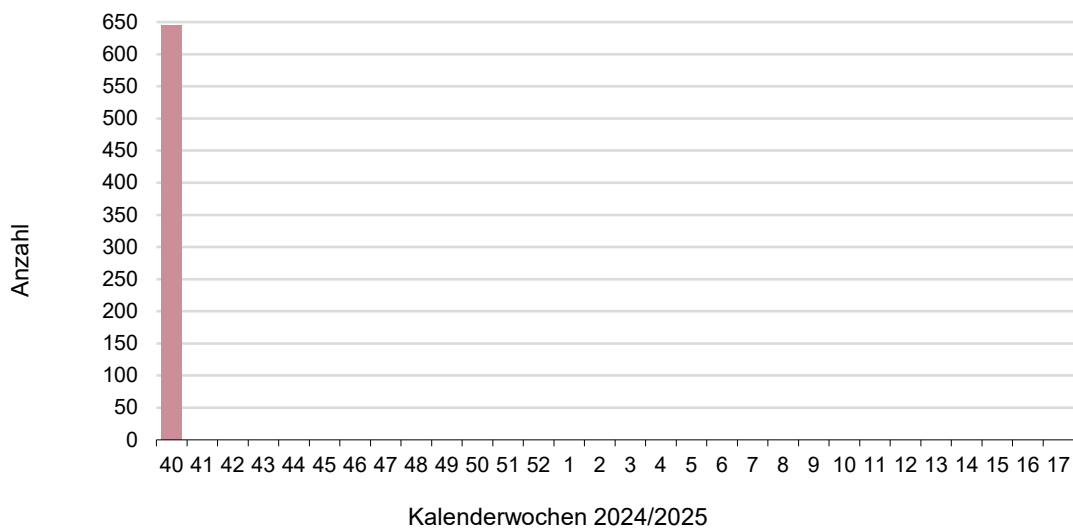
a) Influenza-Nachweise



b) RSV-Nachweise

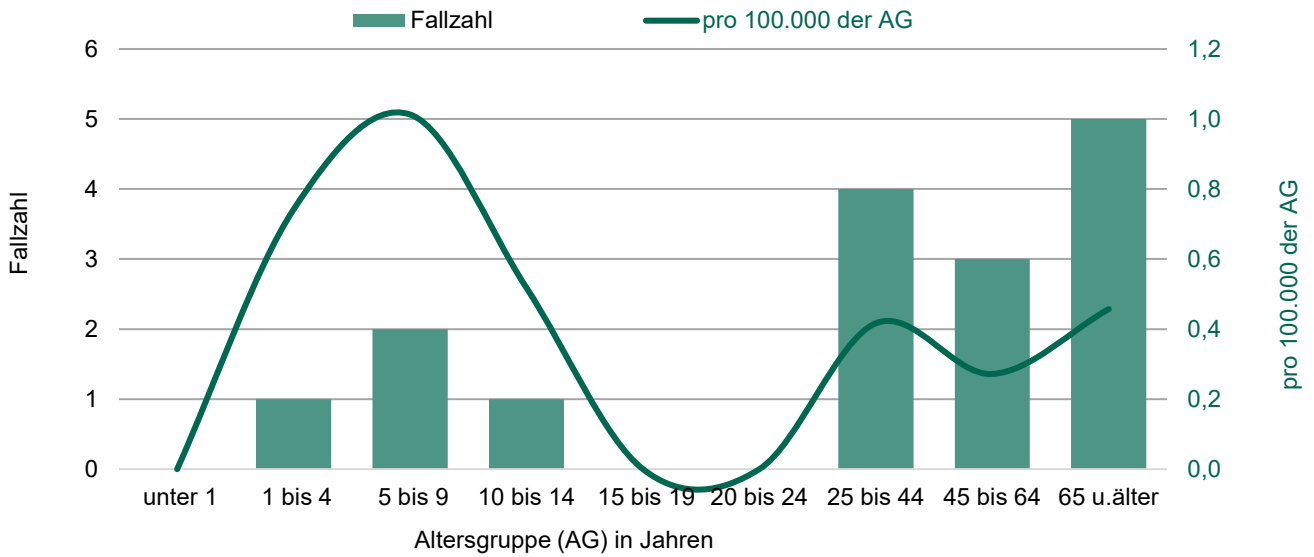


c) SARS-CoV-2-Nachweise

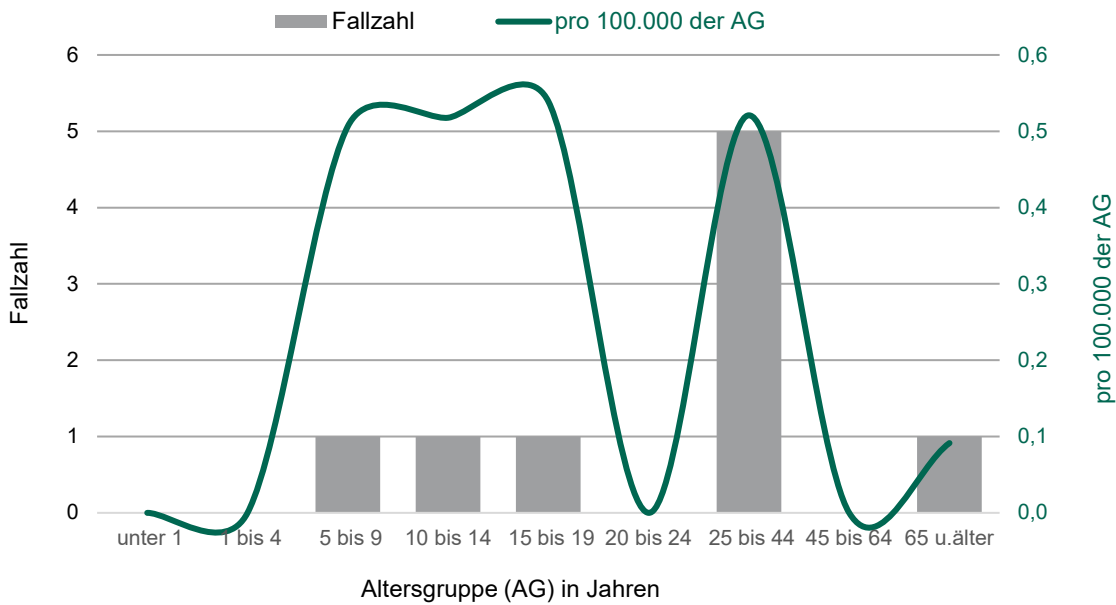


2) Gemeldete Fälle nach Altersgruppen

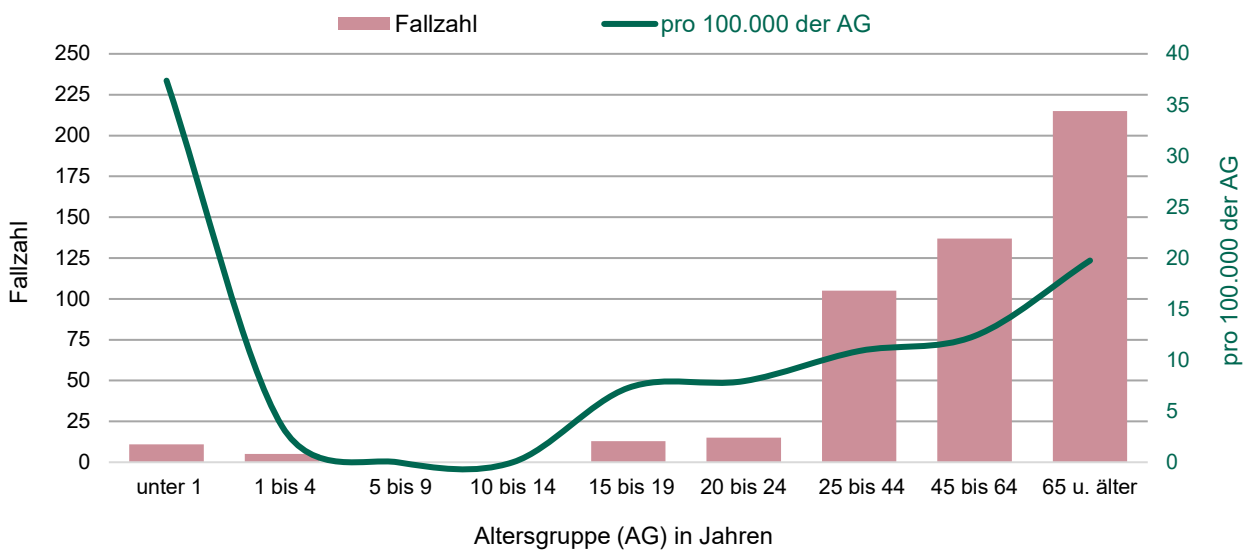
a) Influenza-Nachweise, absolut und pro 100.000 Einwohner der jeweilige



b) RSV-Nachweise, absolut und pro 100.000 Einwohner der jeweiligen Altersgruppe



c) SARS-CoV-2-Nachweise, absolut und pro 100.000 Einwohner der jeweiligen Altersgruppe



3) Gemeldete Erkrankungen und Todesfälle nach Stadt- und Landkreisen

a) Influenza-, RSV- und SARS-CoV-2-Nachweise der 40. Kalenderwoche

gemeldete Fallzahlen 40. KW 2024

Landkreis/ kreisfreie Stadt	Influenza	RSV	SARS-CoV-2
LK Bautzen	2	1	66
LK Erzgebirgskreis	2	1	58
LK Görlitz	2		36
LK Leipzig	1		37
LK Meißen			21
LK Mittelsachsen	1		47
LK Nordsachsen			32
LK Sächsische Schweiz-Osterzgebirge	1	4	28
LK Vogtlandkreis			23
LK Zwickau	1		47
SK Chemnitz			56
SK Dresden	3	3	101
SK Leipzig	3		93
Sachsen	16	9	645

Legende: KW Kalenderwoche

b) Influenza-, RSV- und SARS-CoV-2-Nachweise und -Todesfälle, 40. Kalenderwoche

Landkreis/ kreisfreie Stadt	Influenza-Meldungen		RSV-Meldungen		SARS-CoV-2-Meldungen	
	Gesamt ab 40. KW 2024	davon Todesfälle	Gesamt ab 40. KW 2024	davon Todesfälle	Gesamt ab 40. KW 2024	davon Todesfälle
LK Bautzen	2		1		66	
LK Erzgebirgskreis	2		1		58	
LK Görlitz	2				36	1
LK Leipzig	1				37	
LK Meißen					21	
LK Mittelsachsen	1				47	
LK Nordsachsen					32	
LK Sächsische Schweiz-Osterzgebirge	1		4		28	
LK Vogtlandkreis					23	
LK Zwickau	1				47	
SK Chemnitz					56	
SK Dresden	3		3		101	1
SK Leipzig	3				93	
Sachsen	16		9		645	2

II. Influenza-Sentinel – Untersuchungen durch die LUA

Nachweis von Influenza und SARS-CoV-2 mittels PCR in den Laboren der LUA nach Kalenderwochen (KW)

KW	Einsendungen	Influenza			SARS-CoV-2
		A(H1N1)	A(H3N2)	Typ A gesamt	
40	5				5
41					
42					
43					
44					
45					
46					
47					
48					
49					
50					
51					
52					
1					
2					
3					
4					
5					
6					
7					
8					
9					
10					
11					
12					
13					
14					
15					
16					
17					
gesamt	5				5

Legende: A/H1N1 Influenza-A-Virus(H1N1)pdm09